

Kellogg's COCO POPS 2CHOC'

Barre de céréales chocolatées avec des morceaux de chocolat au lait, enrichie en vitamines, en calcium et en fer.



Ingrédients :

céréales Kellogg's Chombos® (31%) [farine de maïs, sucre, sirop de glucose, chocolat {sucre, pâte de cacao}, cacao en poudre, phosphate de calcium, sel, bicarbonate de sodium, arôme, vitamines (PP, B6, B2, B1, B9, B12), fer], céréales Kellogg's Coco Pops® (14%) [riz, sucre, chocolat {sucre, pâte de cacao}, cacao maigre en poudre, carbonate de calcium, sel, sirop de glucose-fructose, arôme de malt d'orge, arôme] enrobage arôme chocolat (12%) (sucre, huile végétale, poudre de lait entier, cacao maigre en poudre, poudre de petit-lait, émulsifiant {lécithine de soja}, arôme), morceaux de chocolat au lait (10%) (sucre, beurre de cacao, poudre de lait entier, pâte de cacao, émulsifiant {lécithine de soja}), lait écrémé concentré sucré (lait écrémé, sucre), sirop de glucose, sirop de sucre inverti, poudre de lait écrémé, fructose, humectants (sorbitol, glycérol), huile végétale, cacao maigre en poudre, carbonate de calcium, antioxygènes (tocophérols), arôme, émulsifiant (lécithine de soja).



Halal

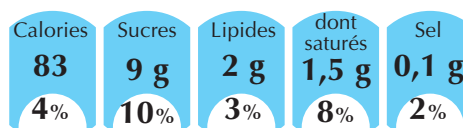
Allergènes : lait, soja, ingrédient issu de l'orge.

Bénéfice produit : Une barre de céréales au chocolat, pour une pause pleine d'énergie !

INFORMATIONS NUTRITIONNELLES

| VALEURS NUTRITIONNELLES MOYENNES (pour 100g) | | | | | | | | | | | | | | | | | |
|--|-----------|----------|--------------------|-------------|---------|--------------|---------------------|--------|----------------|-----------|--------|------|--------|-------|---------|----------|---------|
| Valeur énergétique | Protéines | Glucides | | | Lipides | | Fibres alimentaires | Sodium | équivalent sel | Vitamines | | | | | | Minéraux | |
| | | totaux | dont sucres totaux | dont amidon | totaux | dont saturés | | | | B1 | B2 | PP | B6 | B9 | B12 | Fer | calcium |
| 417 kcal | 6 g | 74 g | 43 g | 30 g | 11 g | 8 g | 1,5 g | 0,2 g | 0,5 g | 0,5 mg | 0,6 mg | 7 mg | 0,8 mg | 78 µg | 0,39 µg | 3,6 mg | 152 mg |

Chaque barre de 20 g contient :



des repères nutritionnels journaliers pour un adulte avec un apport moyen de 2000 kcal

rendez-vous sur notre site www.kelloggs.fr pour plus d'informations

INFORMATIONS LOGISTIQUES

| | | COCO POPS 2CHOC' 20 G X 84 |
|--------------|--------------------------|----------------------------|
| GENCOD | EAN BOÎTE | 5050083313202 |
| | EAN PAQUET | |
| CARTON | FORMAT | 20 G |
| | UNITÉS/CARTON | 84 |
| | DIMENSIONS (mm) | 390 x 297 x 162 |
| | POIDS KG BRUT | 3,19 |
| | POIDS KG NET | 1,68 |
| PALETISATION | HAUTEUR (cm) | 127 |
| | CARTONS/COUCHE | 8 x 7 |
| | CARTONS/PALETTE HOMOGENE | 56 |