

Kellogg's EXTRA® CHOCOLAT

Mélange de céréales croustillantes avec des morceaux de chocolat noir et des noisettes, enrichi en vitamines et en fer.

Ingrédients :

flocons d'avoine, sucre, maïs, huile végétale, farine de blé, morceaux de chocolat noir (6%) (pâte de cacao, sucre, cacao maigre en poudre, beurre de cacao, émulsifiant {lécithine de soja}), noix de coco séchée, farine de riz, maltodextrine, noisettes (2,5%), sel, arôme de malt d'orge, antioxygènes (palmitate d'ascorbyle, alpha-tocophérol), sirop de glucose-fructose, émulsifiants (esters acétiques des mono et diglycérides d'acides gras, lécithine de soja), lait, vitamines (PP, B6, B2, B1, B9, B12), fer.

Allergènes : noisette et autres fruits à coque, lait, soja, blé, avoine, ingrédient issu de l'orge.



Halal

Bénéfice produit :

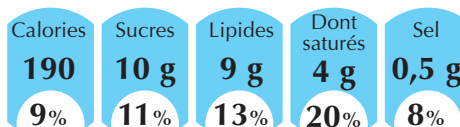
Tellement irrésistible : une délicieuse recette gourmande, associant des céréales savoureuses et croustillantes avec du chocolat noir et des noisettes.



INFORMATIONS NUTRITIONNELLES

VALEURS NUTRITIONNELLES MOYENNES (pour 100g)																
Valeur énergétique	Protéines	Glucides			Lipides		Fibres alimentaires	Sodium	Vitamines						Minéraux	
		totaux	dont sucres totaux	dont amidon	totaux	dont saturés			B1	B2	PP	B6	B9	B12	fer	magnésium
474 kcal	7 g	62 g	25 g	37 g	22 g	10 g	4,5 g	0,45 g	0,9 mg	1 mg	11,3 mg	1,3 mg	126 µg	0,63 µg	6 mg	60 mg

Chaque portion de 40 g (sans lait) contient :



des repères nutritionnels journaliers pour un adulte avec un apport moyen de 2000 kcal

rendez-vous sur notre site www.kelloggs.fr pour plus d'informations

INFORMATIONS LOGISTIQUES

		EXTRA CHOCOLAT 1,5 KG X 4
GENCOD	EAN CARTON	5050083184437
	EAN PAQUET	5050083184420
	FORMAT	1,5 KG
CARTON	UNITÉS/CARTON	4
	DIMENSIONS (mm)	398 x 249 x 356
	POIDS KG BRUT	6,8
	POIDS KG NET	6
PALETTISATION	HAUTEUR (cm)	242,6
	CARTONS/COUCHE	9 x 6
	CARTONS/PALETTE HOMOGENE	54