

Kellogg's RICE KRISPIES® SQUARES® TOTAL CHOCO

Barre de grains de riz soufflés et grillés au chocolat avec des morceaux de chocolat au lait et un nappage chocolaté, enrichie en vitamines (B1, B2, B6, B9, B12, PP) et en fer.

Ingrédients :

Grains de riz soufflés et grillés (27%) [riz, sucre, sel, arôme de malt d'orge, vitamines (PP, B6, B2, B1, B9, B12), fer], Sirop de glucose, Nappage saveur chocolat (12%) [sucre, huile végétale, poudre de lait entier, cacao maigre en poudre, poudre de petit-lait, émulsifiant (lécithine de soja), arôme], Morceaux de chocolat au lait (10%) [sucre, beurre de cacao, poudre de lait entier, pâte de cacao, émulsifiant (lécithine de soja)], Fructose, Huile végétale, Chocolat au lait (5%) [sucre, poudre de lait entier, pâte de cacao, beurre de cacao], Sirop de sucre inverti, Sucre, Cacao maigre en poudre, Humectant (Glycérol), Gélatine de porc, Sel, Arômes, Antioxydant (E320).

Allergènes :

Lait, soja, ingrédient issu de l'orge.

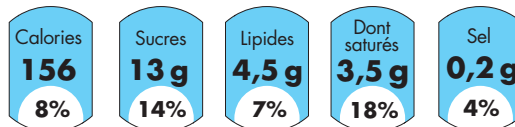
Bénéfice produit :

Une barre de grains de riz soufflés croquants, avec un nappage goût chocolat d'une texture unique et avec de succulents morceaux de chocolat.

Informations nutritionnelles :

VALEURS NUTRITIONNELLES MOYENNES (pour 100g)																
Valeur énergétique	Protéines	Glucides			Lipides		Fibres alimentaires	Sodium		Vitamines						Minéraux
		totaux	dont sucres totaux	dont amidon	totaux	dont saturés		total	équivalent sel	B1	B2	PP	B6	B9	B12	Fer
432 kcal	4,5 g	74 g	35 g	38 g	13 g	10 g	1,5 g	0,25 g	0,65 g	0,3 mg	0,4 mg	4 mg	0,4 mg	44 µg	0,22 µg	2,1 mg
										22% AJR	22% AJR	22% AJR	22% AJR	22% AJR	22% AJR	15% AJR

Chaque barre de 36 g contient* :



*des repères nutritionnels journaliers pour un adulte avec un apport moyen de 2000 kcal

Informations logistiques :

		RICE KRISPIES SQUARES TOTAL CHOCO 36gx30
Gencod	EAN BOITE	5050083482113
	EAN BARRE	5050083482106
	FORMAT	36g
Carton	UNITÉS/CARTON	30
	DIMENSIONS (mm)	330 X 132 X 132
	POIDS KG BRUT	1,25
	POIDS KG NET	1,08
Palette/carton	HAUTEUR (cm)	214
	CARTONS/COUCHE	21x14
	CARTONS/PALETTE HOMOGENE	294