

Céréales fourrées au chocolat et aux noisettes,  
enrichies en vitamines (B1, B2, PP, B6, B9, B12)  
et en fer.

#### Ingrédients :

Farine de céréales (avoine, riz, blé), sucre, huile végétale, noisettes (4%), chocolat (4%) (sucre, pâte de cacao, cacao maigre en poudre, arôme), cacao maigre en poudre, poudre de lait écrémé, lactose (du lait), sel, amandes, colorants (carotènes, rocou), émulsifiant (lécithine de tournesol), antioxydants (palmitate d'ascorbyle, alpha-tocophérol), vitamines (PP, B6, B2, B1, B9, B12), fer.

#### Allergènes :

Noisette, amande et autres fruits à coque, lait, blé, avoine.



Halal

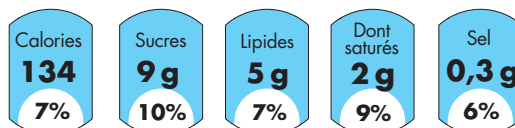
#### Bénéfice produit :

Un fourrage au chocolat avec un bon goût de noisette dans une coque de céréales croustillante.

#### Informations nutritionnelles :

VALEURS NUTRITIONNELLES MOYENNES (pour 100g)																
Valeur énergétique	Protéines	Glucides			Lipides		Fibres alimentaires	Sodium		Vitamines						Minéraux
		totaux	dont sucres totaux	dont amidon	totaux	dont saturés		total	équivalent sel	B1	B2	PP	B6	B9	B12	Fer
<b>448 kcal</b>	<b>8 g</b>	<b>66 g</b>	<b>29 g</b>	<b>37 g</b>	<b>16 g</b>	<b>6 g</b>	<b>4 g</b>	<b>0,45 g</b>	<b>1,15 g</b>	<b>1,2 mg</b>	<b>1,3 mg</b>	<b>14,9 mg</b>	<b>1,7 mg</b>	<b>166 µg</b>	<b>0,83 µg</b>	<b>8 mg</b>
										83% AJR	83% AJR	83% AJR	83% AJR	83% AJR	83% AJR	57% AJR

Chaque portion de 30 g (sans lait) contient\* :



\*des repères nutritionnels journaliers pour un adulte avec un apport moyen de 2000 kcal

#### Informations logistiques :

		TRESOR CHOCOLAT NOISETTE 2,25kg (450gx5)
Gencod	EAN CARTON	05050083478161
	EAN PAQUET	
	FORMAT	2,25 kg
Carton	UNITÉS/CARTON	1
	DIMENSIONS (mm)	320 X 240 X 280
	POIDS KG BRUT	2,76
	POIDS KG NET	2,25
Palette/carton	HAUTEUR (cm)	253
	CARTONS/COUCHE	12 x 8
	CARTONS/PALETTE HOMOGENE	96



2,25kg (5x450g)