

Kellogg's MIEL POPS®

Maïs soufflé au miel enrichi en vitamines, en fer et en calcium.

Ingrédients :

farine de maïs, sucre, sirop de glucose, miel (3,5%), sel, triphosphate de calcium, arôme de malt d'orge, colorants (caramel E150c, bêta-carotène), vitamines (PP, B6, B2, B1, B9, B12), fer.

Allergènes : ingrédient issu de l'orge.



Halal



Cacher

40 x 33g



16 x 500g



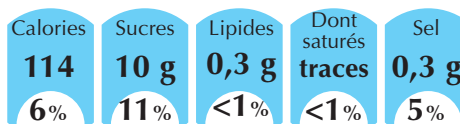
Bénéfice produit :

Miel Pops : du maïs soufflé, du bon miel ... tout simplement.

INFORMATIONS NUTRITIONNELLES

VALEURS NUTRITIONNELLES MOYENNES (pour 100g)																	
Valeur énergétique	Protéines	Glucides			Lipides		Fibres alimentaires	Sodium	Vitamines					Minéraux			
		totaux	dont sucres totaux	dont amidon	totaux	dont saturés			B1	B2	PP	B6	B9	B12	calcium	fer	phosphore
381 kcal	5 g	88 g	33 g	55 g	1 g	0,2 g	1 g	0,4 g	1,2 mg	1,3 mg	14,9 mg	1,7 mg	166 µg	0,83 µg	264 mg	8 mg	180 mg

Chaque portion de 30 g (sans lait) contient :



des repères nutritionnels journaliers pour un adulte avec un apport moyen de 2000 kcal

rendez-vous sur notre site www.kelloggs.fr pour plus d'informations

INFORMATIONS LOGISTIQUES

	MIEL POPS 33G X 40	MIEL POPS 500G X 16
GENCOD	EAN CARTON	5050083394119
	EAN PAQUET	5050083310126
	FORMAT	33 G
CARTON	UNITÉS/CARTON	40
	DIMENSIONS (mm)	372 x 266 x 176
	POIDS KG BRUT	2,07
	POIDS KG NET	1,32
PALETTISATION	HAUTEUR (cm)	205
	CARTONS/COUCHE	9 x 10
	CARTONS/PALETTE HOMOGENE	90